



本紙のカラー版をホームページ「本郷ふじやま公園」にてご覧いただけます

みんなで盛り上がり！ ふじやまの収穫祭

霜が降りはじめ、野菜が一段とおいしくなる11月10日(土) 皆さんお待ちかねの収穫祭が開催されます。今年は例年になく暑い日が続き、農芸部会員の皆さんは、水遣り、雑草取りなどの作業に大苦戦していましたが、おかげでサツマイモ、里芋、ねぎなど公園の作物も順調に育ちました。

当日は、香ばしい匂いをあたり一面に漂わせる石焼芋、公園手造りの味噌で仕立てたふじやま鍋、畑でできた野菜が当たるお楽しみ抽選会、小さなお子さんを

日時：11月10日(土) 11時 (10時30分受付開始)	
雨天の場合は翌11日(日)に順延	
内容：	
ふじやま鍋 100円 (先着 150名)	石焼芋 100円 (先着 150名)
輪投げゲーム 参加賞あり	お楽しみ抽選会 収穫野菜プレゼント
サツマイモ、サトイモ収穫体験 小学生 30名 (先着順)	
※ 小雨でも開催の場合があります。 公園までお問い合わせ下さい。(TEL896-0590)	



対象とした輪投げゲームなど楽しい催しをたくさん用意しています。農園の入り口では、その年に話題になった案山子が皆さんを迎えています。今年はどんなユニークな案山子が登場するのか。そんなことを想像してみるのも楽しみの一つではないでしょうか。

ふじやま公園ももうすぐ開園10年を迎えます。収穫祭で食べて、遊んで、公園が皆さんにとってこれまで以上に身近な存在となることを願っています。



10月21日にはこの小岩井家主屋で能舞・能管コンサートが開かれ、ここに100人もの人たちが集まるという。ふじやま公園には年間2万人を超える人が訪れ、これをボランティア100人以上が支えているのもうこれは地域周辺の一つのつながりの中心である。

このような人のつながりは交通の発達や経済的な発展と密接に関係し、人々の暮らし、共同体の形成に大きな役割を果たしてきた。それでは江戸後期から明治にかけての人のつながりはどうだったのか。

小岩井家は農家であって農機具や家具・家財の購入や修繕で周辺の商人・職人とのつながりがあったろうし、旅の物売り、薬売り等がしばしば立ち寄ったと思う。何よりも近隣の人たちが共同作業や祭り・催事、冠婚葬祭のために集まることも度々あったのではないかと。

小岩井家には数千点の古文書があり、その中では人のつながりを解明するのに役立つ文書も多数あるはずだ。そこからは大名や武家等支配者の歴史ではなく、当時の生活者・庶民の歴史が見えてくるはずである。それは私たちの現在を捉えることに密接に関係していると考えられる。

楽しい教室『作って遊ぼう～子ども工作の日』



毎月、第三日曜日、工作棟では工作を楽しむ子どもたちの姿があります。

小学校低学年を中心に学齢前のお子さんも、慣れない工作道具と格闘しながら、わいわいがやがやと・・・。

9月の工作は、「トコトコねずみ」。材料は、紙コップと乾電池と輪ゴム。後ろ向きに歩きだしたり、カニさんのように横歩きになってしまうネズミも。

もの作りに飽きてしまって、広い中庭に出て紙ヒコーキを飛ばしたり、竹馬に乗って遊んでいる子もいました。そして、突然の大雨にずぶ濡れになってはしゃいでいる子もいて、大人たちが大騒ぎする場面もありました。

ここを訪れる小さなお客様たちは、「ありがとうございました」と礼儀正しく、出来上がったねずみと一緒にトコトコと帰りました。

区民まつりで待っています

フリーマーケット、長野県栄村の物産展、色々な模擬店など盛りだくさんの楽しいもので賑わいを見せる栄区民まつりが、11月7日(土)に本郷中学校で開催されます。



ふじやま公園のブースでは、公園で焼いた竹炭の販売や子供向けの大根鉄砲遊びを予定しています。さわやかな秋空のもと、ふじやまブースまで足を伸ばしてみれば、楽しい出来事を体験できるかも。

去年は竹炭が売れすぎて、補充のためにスタッフが急遽公園まで戻るなどてんてこ舞いの一コマも。今年はどんなハプニングが待ち受けていることやら。



本郷台駅前駐輪場ギャラリー工作棟作品展示

11月6日(火)から18日(日)まで、工作棟楽しい教室の作品展を開催します。「布細工」「粘土工芸創作人形」「遊布」「押し花」「押し絵」「フラワーアレンジ」「子ども工作」「布ぞうり」「竹細工」「篆刻」の10教室から出展します。今年も、たくさんの作品がギャラリーを飾ります。是非、ご覧ください。

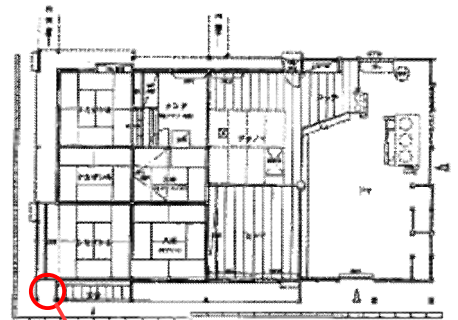


古民家 Q&A 式台の左側にあるくぼみ



Q: 古民家主屋の式台の左側にあるへこんでいる空間の役割は?

A: 主屋式台の左側に間口半間、奥行き半間、高さ1間半、板張りのポリスポックス状のへこんだ空間があります。これは横浜市教育委員会の解体時の礎石や小屋組みの調査から弘化4年の創建時からあったと推測されています。しかし役割は不明としています。しかし公園の説明では式台から上座敷は身分の高い人のためのものであり、下座敷に檜床があることやこのへこみが式台の左隣にあることなどから、身分の高い人の従者の控え場所(供待ちの場)であろうとしています。わずか四分の一坪の狭い空間ですが、その役割は色々想像が広がります。



「新」御膳地(弘化4年)



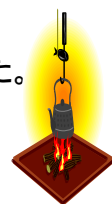
10周年プロジェクトニュース

25年2月に迎える10周年のイベントとして、11月16日(金)古民家主屋において古典落語会を開催します。若手落語家の金原亭馬治と馬吉による日本の伝統話芸でお楽しみください。また、同日、手打蕎麦をいただく企画を併せて実施します。手打ち新蕎麦を楽しむことができます。開催時間、参加申込など詳しくは、4頁のお知らせ欄をご覧ください。



『いろいろ辺雑記』から(原文のまま)

昔の豪農の館みたいですね。私の実家は遠かったのですが、このような家がありました。現在は?と思いますが。懐かしいものがたくさん見られました。昔人のご苦労もありましたでしょうが、精神的には自然が美しく良い面もありますね。現在の私たちの生活にも少しは残っていれば、人生しあわせだろうと思います。



ふじやま公園の植物

コナラ ブナ科

日本全土、朝鮮、中国に分布する。里山の代表樹種。高さ20mにもなり萌芽力が強い。樹皮は灰黒色で縦の不規則な裂け目が特徴。樹皮はゴマダラチョウやカブトムシなどが寄ってくる。葉は互生して倒卵形で鋸歯がある。花は4~5月若葉と同時に咲き枝の下部に多数垂れ下がり風を利用する風媒花。ドングリ(団栗)は長楕円形で開花した年の秋に熟し実はカラスやオナガ、キジバトが食する。秋、葉は美しく黄葉する。



平成24年11月ボランティア活動予定

部会・事項	日程	部会・事項	日程
事務局会議	2日(金)	古民家歴史部会 部会	11日(日)
農芸部会 部会	19日(月)	古文書解読勉強会	4日(日) 25日(日)
作業	月曜日 木曜日	歴史探訪	1日(木)
里山部会 作業	10日(土) 17日(土) 25日(日)	囲炉裏守 囲炉裏焚き	当分の間 休みます
工作棟部会 部会	28日(水)	クリーンアップ	6日(火) 20日(火)
子ども工作準備	適時	ふじやまだより編集会議	3日(土)
ホームページ制作打合せ	10月27日(土)	印刷	14日(水)

登録ボランティアを募集しています。公園事務所(TEL 896-0590)へご連絡下さい。

楽しい教室のお知らせ

奮ってご参加ください。お待ちしております。

教室名	日 時	内 容	参加費	応募期限
作って遊ぼう 子供工作の日	11月18日(日) 10時～12時 13時～15時	ブーメランを作って遊ぶ	無料 当日受付	10時～11時 13時～14時 先着順12名
造形遊び	11月29日(木) 13時～15時	リボンとモスで作る ミニクリスマスツリー	1,200円	11月20日(火) 10名
フラワー アレンジ	12月 4日(火) 13時30分～ 15時30分	プリザーブドドライフラワーなど で華やかなクリスマスの花を	2,000円	11月15日(木) 10名
初心者茶道 体験教室	12月15日(土) 13時～16時	初心者大歓迎 平服でおいで ください 男性の方も歓迎	500円	11月30日(金) 10名
いろいろ端むかし 話の会	12月20日(木) 10時30分～ 11時30分	いろいろで栄区や横浜近辺 に伝わる昔話や日本の昔話 を楽しんでみませんか	無料	当日15名
押し絵 117号の訂正	11月6日(火) 13時～16時 21日(水) 27日(火) 同上	来年の干支「巳」を作ります	1,800円	10月25日(木) 11月10日(土) 12名

(1)応募要領：往復はがきに、教室名、氏名(ふりがな)、郵便番号、住所、電話番号を書いて
応募期限までに本郷ふじやま公園へ

(2)応募者多数のときは抽選 (3)持参品：返信はがきで連絡します。

・・・お知らせ・・・

古民家で古典落語

古民家で若手落語家による古典話芸をお楽しみください

日 時：11月16日(金) 開 場：13時30分 開 演：14時

会 場：古民家主屋

木 戸 銭：1,000円

申込方法：公園事務所へ電話またはFAXでお申込下さい 先着100名

ふじやま手打ち蕎麦

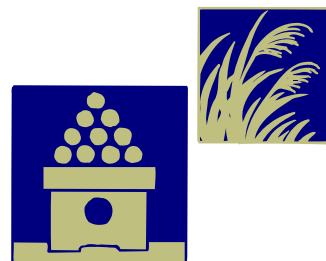
古民家でふじやま手打ち新蕎麦を食べて落語を聞きませんか。

日 時：11月16日(金) 11時30分～13時30分

場 所：古民家

一人前：300円 50食を準備します

申込方法：公園事務所へ電話で予約して下さい



9月度 ふじやま公園来園者数 960名

24年度累計 10,968名

・開 館 時 間：9時～17時
・入 館 料：無 料
・休 館 日：11月7日(水)
・ク リ ー ン ア ッ プ：11月6日(火) 20日(火)10時～11時

ふじやま公園運営委員会

〒247-0009 栄区鍛冶ヶ谷1-20 TEL：896-0590 FAX：896-0593